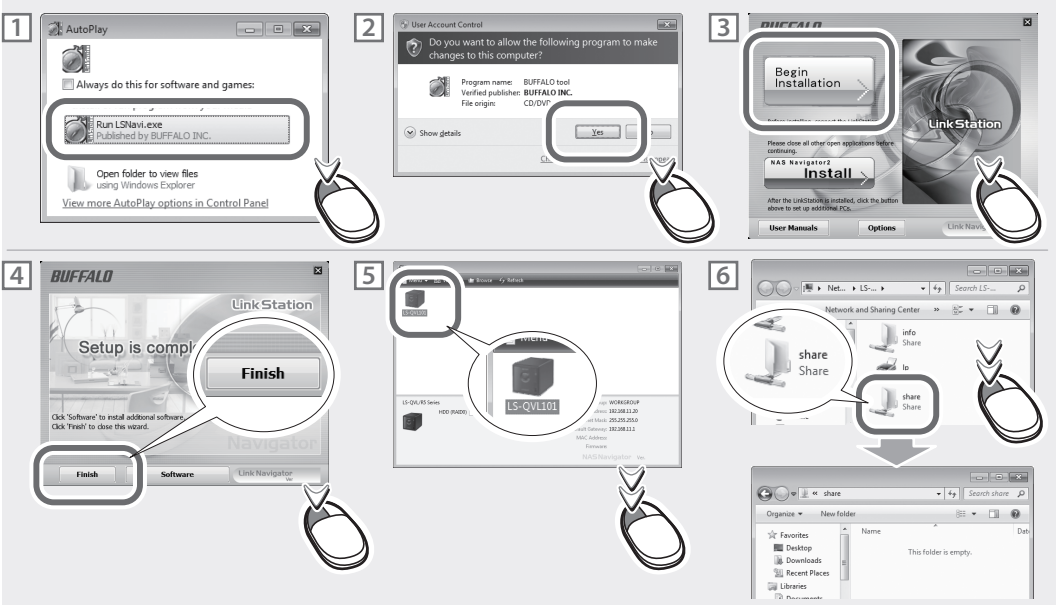
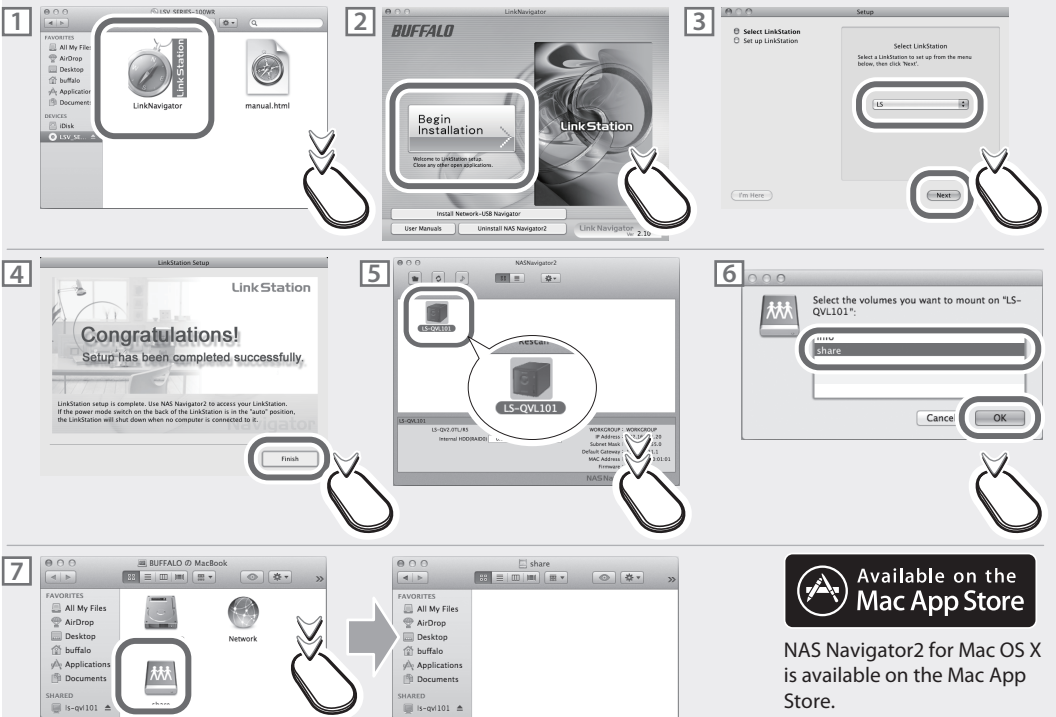


5

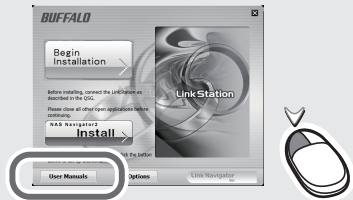
Windows



Mac



NAS Navigator2 for Mac OS X is available on the Mac App Store.



English For more help and configuration options, consult the LinkStation User Manual, available from the link in the software on your LinkNavigator CD.
 Deutsch Weitere Informationen und Konfigurationsoptionen finden Sie im LinkStation-Benutzerhandbuch, auf das Sie über den Link in der Software auf der LinkNavigator-CD zugreifen können.

Français Pour plus d'informations ou pour découvrir des options de configuration supplémentaires, consultez le manuel d'utilisation de la LinkStation accessible depuis le lien du logiciel de votre CD LinkNavigator.

Italiano Per ulteriore assistenza e opzioni di configurazione, consultare il Manuale utente LinkStation, disponibile dal collegamento al software su LinkNavigator CD.
 Español Si desea obtener más ayuda y opciones de configuración, consulte el manual de usuario de la LinkStation, al que podrá acceder haciendo clic en el enlace del software de su LinkNavigator CD.

Português Para ajuda adicional e opções de configuração, consultar o manual do utilizador do LinkStation, disponível a partir da ligação no software no LinkNavigator CD.

Svenska För ytterligare hjälp och konfigurationsalternativ, se LinkStation användarhandbok, tillgänglig via länken i programvaran på din LinkNavigator CD.

Nederlands Voor meer hulp en configuratieopties, raadpleeg de LinkStation gebruiksaanwijzing, te vinden in de link in de software op uw LinkNavigator CD.

Norsk Du finner mer hjelp og konfigurasjonsalternativer i LinkStation bruksanvisning. Den er tilgjengelig fra koblingen i programvaren på LinkNavigator CD.

Dansk Hvis du har brug for hjælp og opsætningsmuligheder, bedes du se LinkStation brugsanvisningen, der findes et link i softwaren på din LinkNavigator CD.

Suomi Katso lisä- ja konfigurintivalintoja LinkStation Käyttöohjeesta, joka on saatavana LinkNavigator CD -levyn ohjelmakististä.

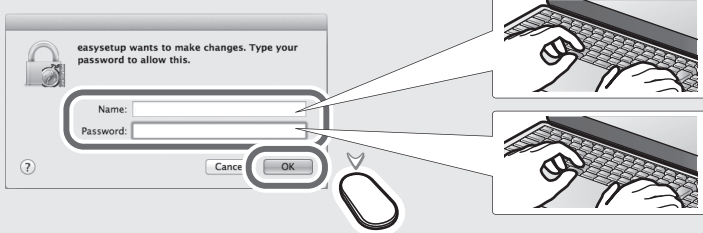
Русский Дополнительные сведения и информация о вариантах настроек см. в руководстве пользователя LinkStation, которое доступно по ссылке в программном обеспечении на компакт-диске LinkNavigator CD.

한국어 도움말 및 구성 옵션에 대한 자세한 내용은 LinkStation 사용자 설명서를 참조하십시오. LinkNavigator CD의 소프트웨어에 포함된 링크를 통해 다운로드할 수 있습니다.

简体中文 您可以通过 LinkNavigator CD 软件中的链接来获取 LinkStation 用户手册，以便了解更多帮助及配置选项。
 繁体中文 若需更多協助和組態選項，請參見 LinkStation 使用者手冊，手冊的連結位在 LinkNavigator CD 中的軟體之上。
 ไทย ทดลองการดูวิธีเพิ่มเติมและตัวเลือกการกำหนดค่า ในคู่มือผู้ใช้ LinkStation โดยคลิกที่ลิงก์ในซอฟต์แวร์บนแผ่นซีดี LinkNavigator
 Indonesian Untuk bantuan dan opsi konfigurasi selengkapnya, baca Petunjuk Pengguna LinkStation, yang tersedia di tautan dalam perangkat lunak CD LinkNavigator Anda.
 Tiếng Việt Để được trợ giúp và biết thêm các tùy chọn cấu hình, hãy tham khảo Hướng dẫn Sử dụng LinkStation, có sẵn theo đường liên kết ở phần mềm trong CD LinkNavigator của quý vị.

العربية للحصول على مزيد من التعليمات وخيارات التكوين، راجع دليل مستخدم LinkStation، المتوفر من الرابط في البرنامج على القرص المضغوط الخاص بـ LinkNavigator CD.
 Türk Daha fazla yardım ve yapılandırma seçeneği için LinkNavigator CD'sindeki yazılımda mevcut bağlantıdan LinkStation Kullanıcı Kılavuzu'na başvurun.
 日本語 詳しい使い方は画面のボタンをクリックして、ホームページに掲載のマニュアルをお読みください。

Mac



English When the screen above is displayed, enter your administrator name and password for your Mac OS.

Deutsch Geben Sie den Administratortnamen und das Kennwort für Ihr Mac OS-Betriebssystem ein, wenn der Bildschirm oben erscheint.

Français Lorsque l'écran ci-dessus s'affiche, veuillez saisir votre nom d'utilisateur et le mot de passe de votre Mac OS.

Italiano Quando appare la schermata di cui sopra, immettere il nome amministratore e la password del Mac OS.

Español Cuando aparezca la pantalla anterior, introduzca el nombre de administrador y contraseña de su Mac OS.

Português Quando o ecrã acima for exibido, introduzir o nome de administrador e a palavra-passe do Mac OS.

Svenska När ovanstående skärm visas, skriv in ditt administratörsnamn och lösenord för ditt Mac OS.

Nederlands Als bovenstaand scherm wordt weergegeven, voer uw administratornaam en wachtwoord voor uw Mac OS in.

Norsk Når skjermen over vises, angir du administratortnavn og passord for Mac OS.

Dansk Når skærmbilledet ovenover fremkommer, bedes du indtaste dit administratortnavn til din Mac OS.

Suomi Kun yläpuolella oleva näyttö on näkyvässä, syötä Mac OS järjestelmähallinnan nimesi ja salasanasasi.

Русский Когда появится указанное выше окно, введите имя администратора и пароль для системы Mac OS.

한국어 위 이미지와 같은 화면이 표시되면 Mac OS의 관리자 이름 및 암호를 입력합니다.

简体中文 當顯示上面屏幕時，請輸入您 Mac OS 的管理員名稱及密碼。

繁体中文 當出現上述視窗時，請輸入您在 Mac OS 中的系統管理員名稱及密碼。

ไทย เมื่อหน้าจอด้านบนปรากฏขึ้น ให้ป้อนชื่อผู้ดูแลระบบและรหัสผ่านของคุณสำหรับ Mac OS

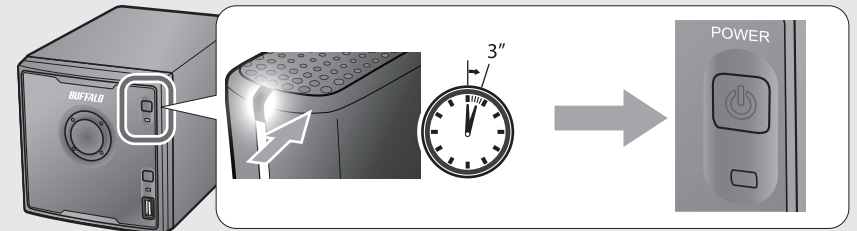
Indonesia Ketika layar di atas ditampilkan, masukkan nama dan kata sandi administrator Anda untuk Mac OS Anda.

Tiếng Việt Khi màn hình ở trên hiển thị, hãy nhập tên quản trị viên và mật khẩu cho Mac OS của quý vị.

العربية عندما يتم عرض الشاشة الموضحة أعلاه، أدخل اسم المسؤول وكلمة المرور الخاصة بنظام Mac OS.

Türk Yukarıdaki ekran görüntülendiğinde Mac OS yönetici adınızı ve parolanızı girin.

日本語 この画面が表示されたら、Macの管理者ユーザー名とPasswordを入力してください。



English To turn off your LinkStation, hold down the power button for 3 seconds. When the power LED turns off, unplug the AC adapter.
 Deutsch Zum Ausschalten der LinkStation, den Netzschalter 3 Sekunden lang gedrückt halten. Sobald die Netz-LED erloschen ist, können Sie das Netzgerät ausstecken.
 Français Pour éteindre votre LinkStation, appuyez sur le bouton d'alimentation pendant 3 secondes. Lorsque le voyant LED d'alimentation s'éteint, débranchez l'adaptateur secteur.

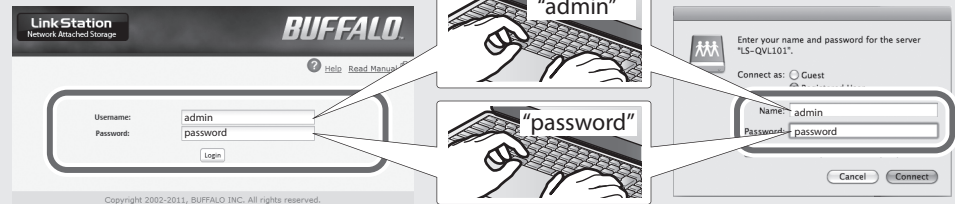
Italiano Per spegnere la LinkStation, tenere premuto il pulsante di alimentazione per 3 secondi. Quando il LED di alimentazione di spegne, scollegare l'adattatore CA.
 Español Para apagar la LinkStation, mantenga pulsado el botón de encendido 3 segundos. Cuando el LED de encendido se apague, desconecte el adaptador de CA.
 Português Para desligar o LinkStation, premir o botão de energia por 3 segundos. Quando o LED de energia apagar, desligar o adaptador AC.
 Svenska För att slänga din LinkStation, håll ned strömbrytaren i 3 sekunder. När LED-indikatorn släcks, dra ur nätdaptern.

Nederlands Om uw LinkStation uit te schakelen, houd de aan/uit-knop gedurende 3 seconden ingedrukt. Eenmaal de stroom-LED is uitgeschakeld, koppel de AC-adapter los.
 Norsk Hvis du vil afbryde din LinkStation, bedes du holde strømknappen ned i 3 sekunder. Når strøm LED indikatoren slukkes, bedes du trække ledningen til AC adapteren ud.
 Dansk Tryk på strømknappen og hold den inde i 3 sekunder for at slå av din LinkStation. Trekk ut vekselstrømadapteren når strømindikatoren slukker.
 Suomi Voit sammuttaa LinkStation pitämällä virtapainiketta painettuna 3 sekuntia. Kun virran merkivalo sammuu, irrota verkkolaite.
 Русский Для выключения LinkStation удерживайте нажатой кнопку питания в течение 3 секунд. Когда индикатор питания погаснет, отсоедините адаптер переменного тока.

한국어 LinkStation을 끄려면 전원 단추를 3초간 누릅니다. 전원 LED가 꺼지면 AC 어댑터를 분리합니다.
 简体中文 要关闭您的 LinkStation，请按住电源按钮 3 秒钟。当电源 LED 熄灭时，请拔出交流电源适配器。
 繁体中文 按住電源按鈕 3 秒鐘即可關閉 LinkStation。當電源 LED 指示燈關閉時，拔除交流電壓變壓器。
 ไทย เมื่อต้องการปิด LinkStation ของคุณ กดปุ่มเปิดปิดค้างไว้ประมาณ 3 วินาที เมื่อไฟ LED แสดงการทำงานดับ ไฟทดลองก็อาจจะดับเครื่อง AC
 Indonesian Matikan LinkStation Anda, tekan dan tahan tombol daya selama 3 detik. Ketika LED daya mati, copot adaptor AC.
 Tiếng Việt Để tắt LinkStation, hãy giữ nút nguồn trong 3 giây. Khi nguồn LED tắt, hãy rút phích cắm bộ điều hợp AC.
 العربية لإيقاف تشغيل LinkStation، اضغط مع الاستمرار على زر التشغيل لمدة 3 ثوان. عند إيقاف تشغيل مصباح LED، فصل محول التيار المتردد.

Türk LinkStation'ı kapatmak için açma/kapatma düğmesine 3 saniye süreyle basın. Güç LED'i söndüğünde AC adaptörünü fişten çekin.
 日本語 電源を切るときは、電源スイッチを3秒間押し続けてOFFにし、Power LEDが消灯してからACアダプターを取り外してください。

Windows



English When the screen above is displayed, enter your username and password.

Deutsch Geben Sie Ihren Benutzernamen und Ihr Kennwort ein, wenn der Bildschirm oben erscheint.

Français Lorsque l'écran ci-dessus s'affiche, veuillez saisir votre nom d'utilisateur et votre mot de passe.

Italiano Quando appare la schermata di cui sopra, immettere nome utente e password.

Español Cuando aparezca la pantalla anterior, introduzca su nombre de usuario y contraseña.

Português Quando o ecrã acima for exibido, introduzir o nome de utilizador e a palavra-passe.

Svenska När ovanstående skärm visas, skriv in ditt användarnamn och lösenord.

Nederlands Als bovenstaand scherm wordt weergegeven, voer uw gebruikersnaam en wachtwoord in.

Norsk Når skjermen over vises, angir du brukernavn og passord.

Dansk Når skærmbilledet ovenover fremkommer, bedes du indtaste dit brugernavn og din adgangskode.

Suomi Kun yläpuolella oleva näyttö on näkyvässä, syötä käyttäjänimesi ja salasanasasi.

Русский Когда появится указанное выше окно, введите имя пользователя и пароль.

한국어 위 이미지와 같은 화면이 표시되면 사용자 이름 및 암호를 입력합니다.

简体中文 当显示上面屏幕时，请输入您的用户名和密码。

繁体中文 當出現上述視窗時，請輸入您的使用者名稱和密碼。

ไทย เมื่อหน้าจอด้านบนปรากฏขึ้น ให้ป้อนชื่อผู้ใช้และรหัสผ่านของคุณ

Indonesia Ketika layar di atas ditampilkan, masukkan nama pengguna dan kata sandi Anda.

Tiếng Việt Khi màn hình ở trên hiển thị, hãy nhập tên người dùng và mật khẩu của quý vị.

العربية عندما يتم عرض الشاشة الموضحة أعلاه، أدخل اسم المستخدم وكلمة المرور.

Türk Yukarıdaki ekran görüntülendiğinde kullanıcı adınızı ve parolanızı girin.

日本語 この画面が表示されたら、UsernameとPasswordを入力してください。

This Class B digital apparatus complies with Canadian ICES-003.
 Cet appareil numérique de la classe B est conforme à la norme NMB-003 du Canada.

AC adapter
 Asian Power Devices Inc. DA-90C19

